

Kultur- und Sozialgeographie



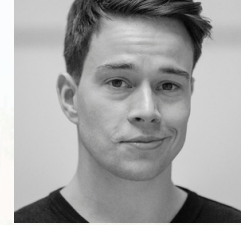
Prof. Dr. Ilse Helbrecht
Lehrstuhlinhaberin
Raum: 3'106



PD Dr. Henning Füller
Wissenschaftlicher
Mitarbeiter
Raum: 3'108



Dr. Carolin Genz
Wissenschaftliche
Mitarbeiterin
Raum: 3'103



Dr. Lucas Pohl
Wissenschaftlicher
Mitarbeiter
Raum: 3'111



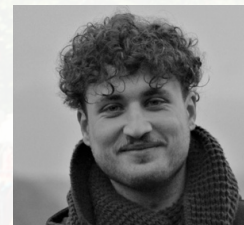
Janina Dobrusskin, M.A
Wissenschaftliche
Mitarbeiterin
Raum: 3'102



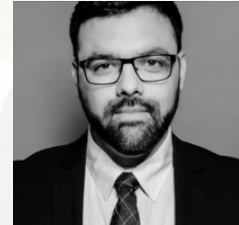
Barbara Richter, M.A
Sekretariat
Raum: 3'109



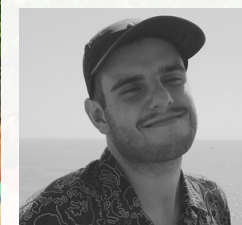
Zita Seichter, B.Sc.
Studentische
Hilfskraft
Raum: 3'112



Carl-Jan Dihlmann, B.Sc.
Studentische
Hilfskraft
Raum: 3'107



Husseim Stuck, B.Sc.
Studentische
Hilfskraft
Raum: 3'112



Joshua Dowerg, B.A.
Studentische
Hilfskraft
Raum: 3'107



Ronja Senkpiel, B.A.
Studentische
Hilfskraft
Raum: 3'107

Laufende Forschungsprojekte:

Stadtforschung

- Gentrifizierung, Verdrängungsprozesse, Bleibestrategien
- Wohnungsmarktforschung
- Städtische Soziale Bewegungen und Urban Governance
- Postkoloniale Stadtforschung
- Touristifizierung und Tourismuspolitiken

Politische Geographie

- Geographische Imaginationen (SFB 1265)
- Geographien der Gesundheit/Biopolitiken

Neue Kulturgeographie

- Superdiversität und Alter(n)
- Öffentliche Räume
- Kultur(en) und Stadt
- Gesellschaftliche Naturverhältnisse
- Feministische Geopolitiken

Methoden der qualitativen Sozialforschung

- Visuelle Methoden
- Ethnographie